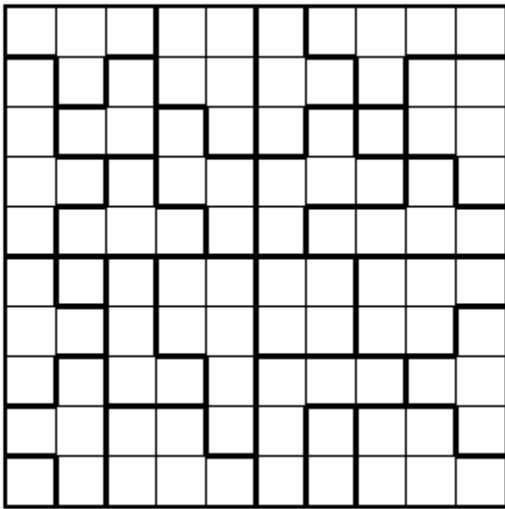
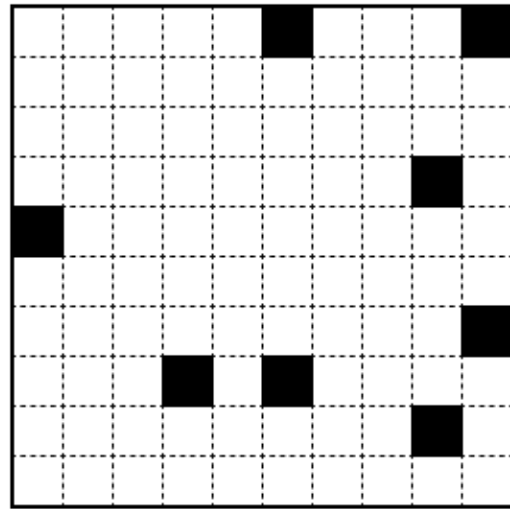


①波及効果 作●puzneko

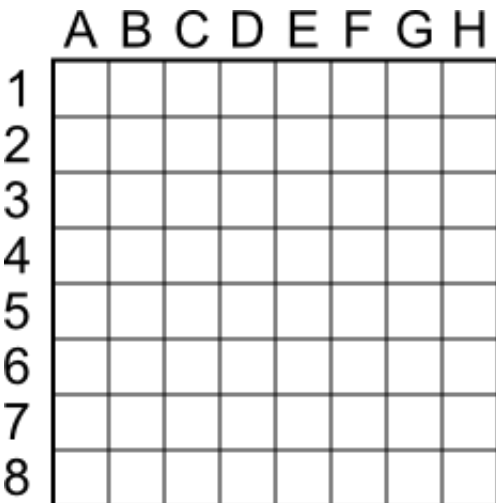


②エルパネル 作●まどれ〜ぬ



盤面の全てのマスに数字を1つずつ入れ、それぞれの部屋(太線で囲まれた領域)に、1からその部屋のマス数までの数が1つずつ入るようにします。同じ数字が同じ列または行に入る場合、数字と数字の間には、数字と同じ数以上のマスがなければいけません。例えば3を同じ列に2つ入れる場合、その2つの間には3マス以上なければいけません。

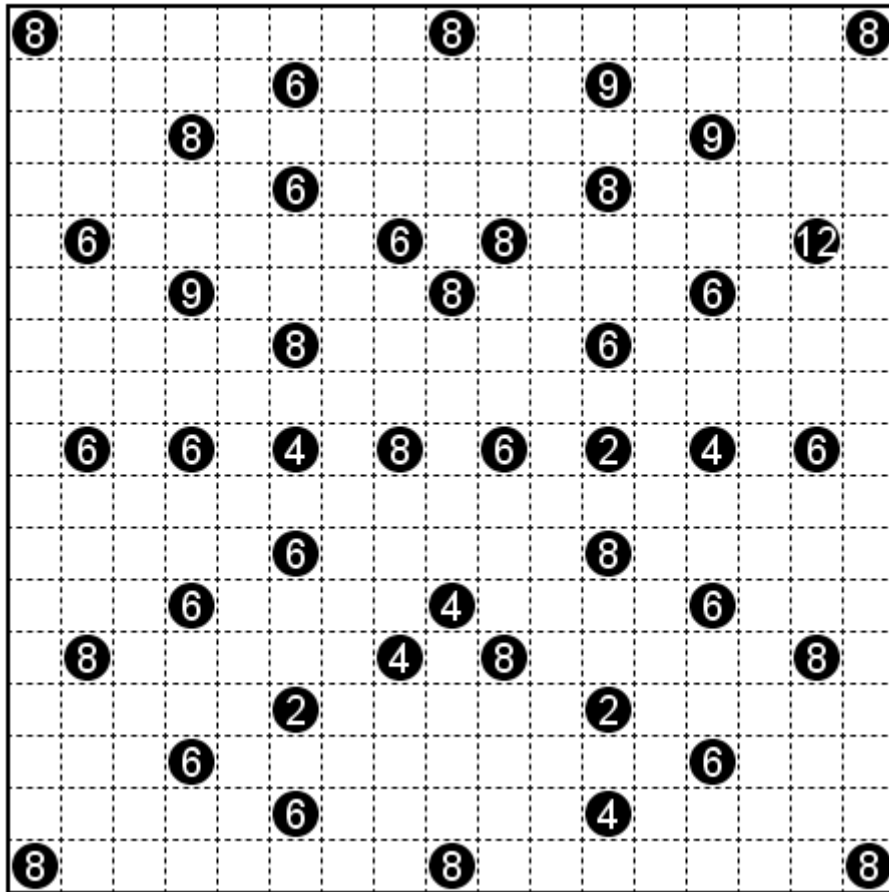
③推理クロス 作●しもりん



- ・「ひ」「つ」「し」「よ」「う」以外の文字は入らない。
- ・「ひ」「つ」「し」「よ」「う」は、それぞれ 4, 7, 16, 11, 10 個 入る
- ・2に入る「つつ」は、「つう」と交差する。
- ・8に入る「ひつう」は、「しつ」と交差する。
- ・Eに入る「よう」は、「ひつしよう」と交差する。
- ・Gに入る「ようしよ」は、「しようし」と交差する。
- ・「うつしよ」はHに入る。
- ・A8に「よ」が入る。
- ・どこかに「うつし」「うつつ」「ししつ」「ひつし」「ようし」「ししよう」「しようひ」「ようしつ」「しようしつ」が入る。

**【告知】**  
 今年 8 月 5 日(土)、UTPC2017 開催決定！参加申し込みなどは後日ブログなどで宣伝予定です。乞うご期待。

④四角に切れ 作●まどれ〜ぬ



⑤へやわけ 作●ゆずっこ

