

# こまぱずるくん

## 18KF

開けてみたいでしょ～？

うん、みた～い！



2018

こまばさい  
駒場祭

こまばずるくん もくじ 目次

はじめに

このたびは、この冊子を手にとっていただき、ありがとうございます。

この冊子には、やさしいパズルをいろいろ集めています。パズル初心者の方や子供の皆さんにも楽しんでいただけますので、ぜひ問題に挑戦してみてください。

もし、もっと解きたい問題があったら、この部屋においてある別の冊子も見てみてくださいね。

p. 3	クロスワード
p. 4	四角に切れ
p. 5	エルパネル
p. 6	ナンバーリンク
p. 7	シンプルループ
p. 8	橋をかけろ
p. 9	ネットワーク
p.10	十字パズル

パズルの答えは後日、同好会ブログ(<http://puzzletokyo.seesaa.net/>)で公開します。どうしてもわからない、というときには参考にしてください。ヒントだけ欲しいような場合は、Twitter(@puzzletokyo)の方にリプライを頂ければお答えします。

パズル作者 (順不同)

有山泰正  
小森禎之  
山本和也

今川拓光  
高橋諒

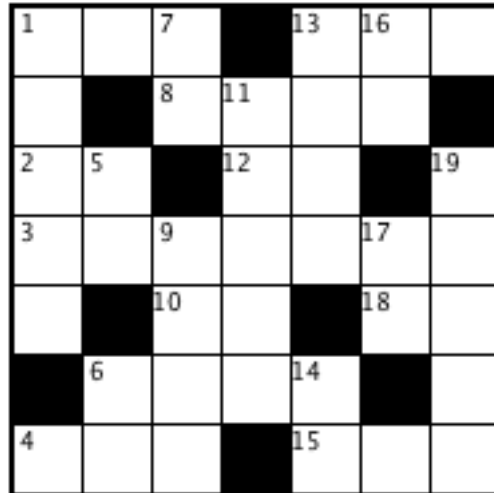
北川湧也  
森川皓太

# クロスワード

## ルール

1. カギが何の言葉を指しているのかを考えて、同じ番号のマスから、タテのカギならタテに、ヨコのカギならヨコにその言葉を入れて、盤面を埋めてください。

### ① 作●蒼空



### ⊖ ヨコのカギ

- ⇔女子
- 扉のこと
- この冊子の名前
- 模造品のこと。クイズでは○○○の選択肢に注意。
- 人材を探し出したり引き抜くこと。「○○○マン」
- 「公」の訓読み
- 「供」の訓読み
- スイッチが入っている状態のこと。○⇔オフ
- 秒や分ってなんの単位？
- インターネットを使って送る手紙のこと
- 戸締りの時は、扉だけじゃなくて○○にも気を付けましょう

### Ⓣ タテのカギ

- 1LDKのKって日本語でなんのこと？
- ⇔プロ
- 習字をする時に摺る黒いもの。
- 調味料の「さしすせそ」, 「し」は何？
- おまわりさんがのるもの
- 日本相撲協会の主催する興行。11月25日は11月場所の千秋楽です。
- 分類のこと
- 文字を書く時は, ○○, はね, はらいに気を付けて。
- 「ギャンブル」は日本語で？
- ホッキョク, ツキノワなどの種類のある哺乳類
- 小学生が通学で背負うことのある鞆

# しかく き 四角に切れ

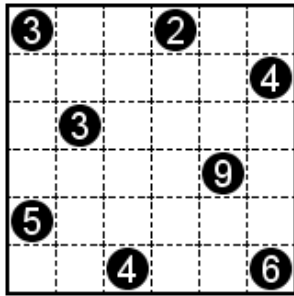
## ルール

1. 点線の上に線を引き、盤面を長方形(正方形も含む)に分けます。
2. 数字は長方形の面積を表します。1マスの大きさが1です。
3. すべての長方形に、数字が1つずつ入ります。数字の入らない長方形ができてはいけません。盤面を四角に切り分けるパズルです。四角以外の形に切ってははいけません。

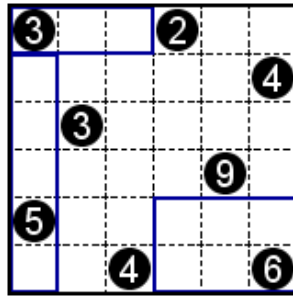
例題の、右下の⑥について考えましょう。6は2×3か1×6ですが、1×6の四角を作ろうとするとタテ長でもヨコ長でも④とぶつかるのでできません。またタテ長2×3の四角を作ろうとすると⑨とぶつかるのでできません。なので2×3のヨコ長の四角になります。

ここが決まると左端の⑤がタテ長の四角になることがわかりますね。四角が1通りに決まる数字を探して解いていきましょう。

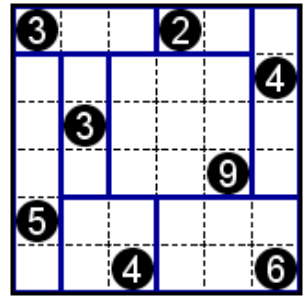
●例題●



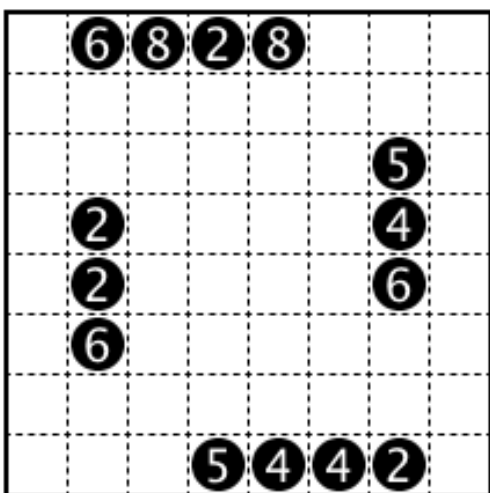
●途中経過●



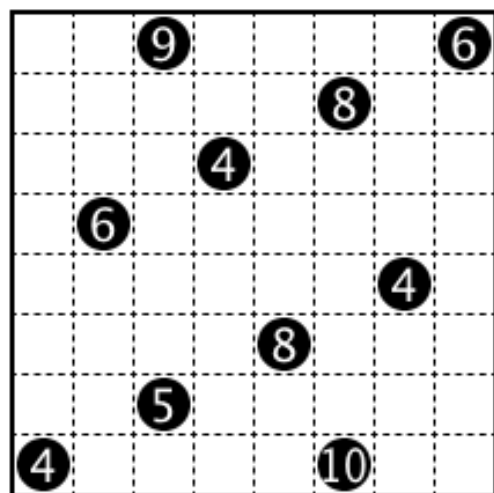
●答え●



① 作●初月葉桜



② 作●すいそ



# エルパネル

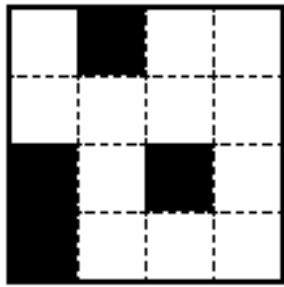
## ルール

1. 盤面上に線を引き、盤面上の白マスに4マスずつのブロックに分割します。
2. すべてのブロックはL字形になっていなければいけません。

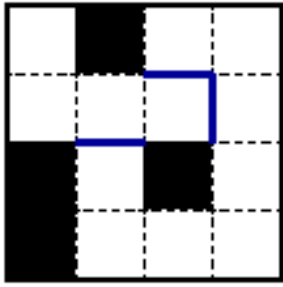
線を引いて、盤面の白マスにL字形に切り分けるパズルです。

例題では、いちばん左上のマスを使ってL字形を作ろうとすると、途中経過の図のような作り方しかできないので、このブロックの形が決まります。このように、ブロックの作り方が1通りに決まるマスから考えて解きましょう。

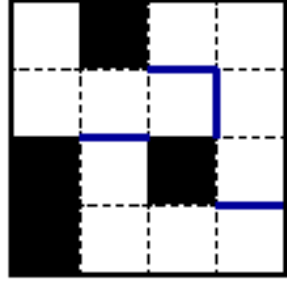
● 例題 ●



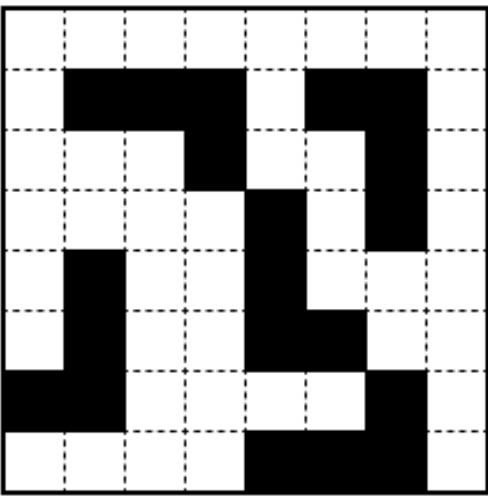
● 途中経過 ●



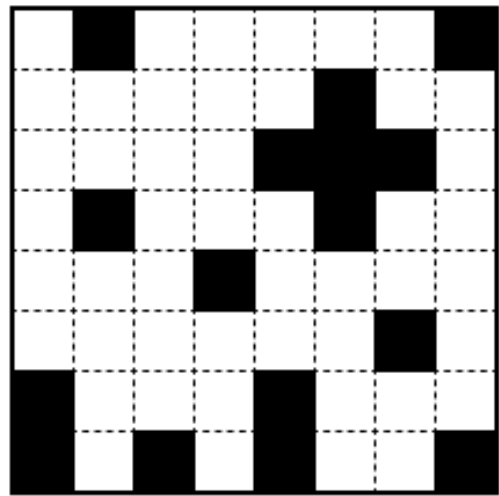
● 答え ●



① 作 ● よしもと



② 作 ● すいそ



# ナンバーリンク

## ルール

1. 同じ数字どうしを線でつなげます。
2. 線はタテヨコに引き、マスの中央を通ります。
3. 線は1マスに1本だけ通過できます。線をワクの外に出したり、交差や枝分かれさせてはいけません。また、線は数字が入っているマスを通りません。

盤面に線を引いて、同じ数字どうしをつなげるパズルです。推理よりもひらめきが大事なパズルです。

消しゴムを片手に、思い切って線を引いてしまいましょう。

途中経過の1番のように、端を通る数字を考えるとうまくいくことが多いようです。

● 例題 ●

1				
			5	
		4		1
	2			3
	4	2		5
				3

● 途中経過 ●

1	—				
			5	—	
	4			1	
	2			— 3	
	4	2		— 5	
				— 3	

● 答え ●

1	—				
			5	—	
		4		1	
	2			— 3	
	4	2		— 5	
				— 3	

① 作 ● 初月葉桜

1	2			
	3			
		4		
		5	6	
		6		
		5		
1	3	4		
2				

② 作 ● よしもと

1						
3			1	2	3	
					4	
	5					
		6				
7			4	5	6	2
						7

# シンプルループ

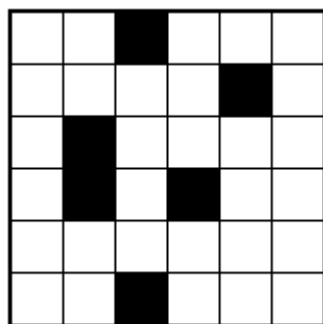
## ルール

1. すべての白マスに線を引いて、全体で1つの輪っかを作ります。
2. 線はタテヨコにマスの中央を通り、線は1マスに1本だけ通過できます。線は交差や枝分かれさせてはいけません。
3. 線は黒マスを通ることはできません。
4. 線が通らない白マスがあってははいけません。

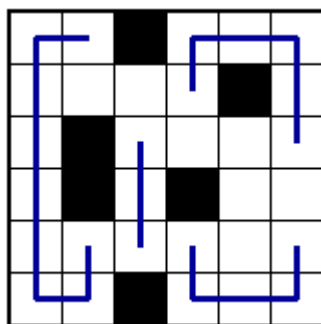
盤面に線を引いて、輪っかを作るパズルです。

すべての白マスから2本ずつの線が出ることに注意すると角になっているマスや2つの黒マスにはさまれたマスなど、2つの方向にしか線が引けないマスはすぐに線が引けるので、そこを入口に解いていきましょう。

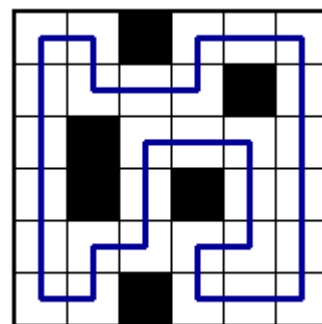
●例題●



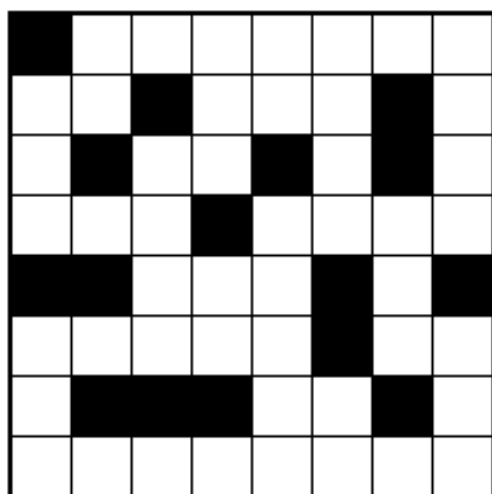
●途中経過●



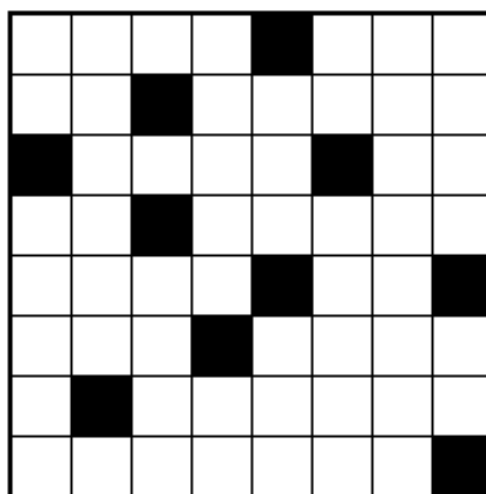
●答え●



① 作●初月葉桜



② 作●ゆずっこ



# はし 橋をかける

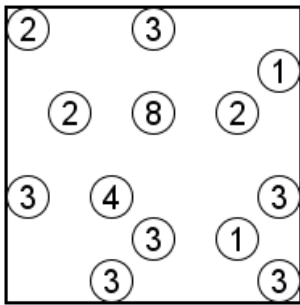
## ルール

1. 数字から数字に橋をかけて、全体をつなげます。ただし、本当の橋はかけられないので、数字と数字の間に線を引いて解きます。
2. 数字は、その数字につながる橋の数を表します。
3. 橋はタテヨコにかけます。ナナメにはかけられません。
4. 橋は1か所に2本までかけられます。
5. 橋は数字を飛び越すことはできません。また、橋が交差してはいけません。

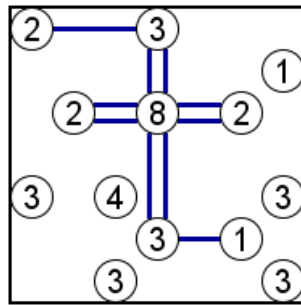
数字の間に線を引いて、全部の数字をひとつながりにするパズルです。

例題では、まず⑧から上下左右の4方向に2本ずつ橋がかけられます。このあとは、橋が交差したり、数字が取り残されたりしないように考えて解きましょう。

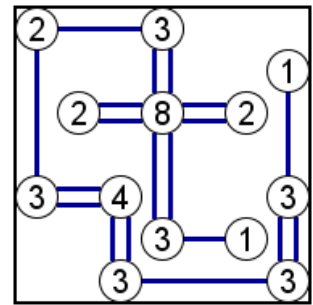
●例題●



●途中経過●

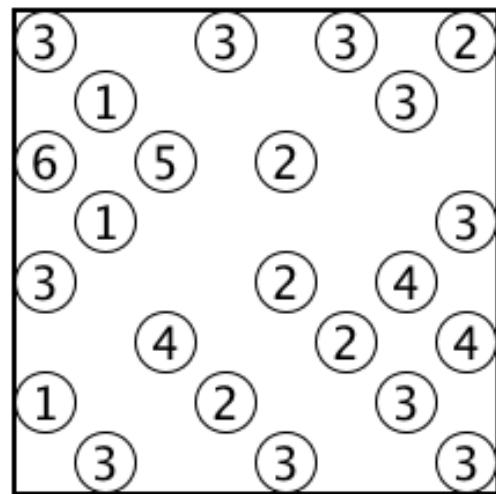
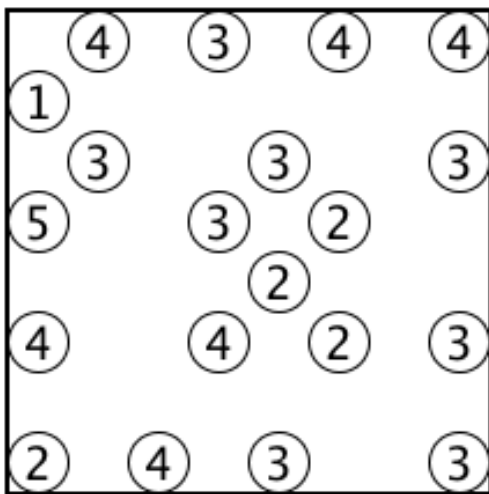


●答え●



① 作●初月葉桜

② 作●よしもと





# ネットワークズ

## ルール

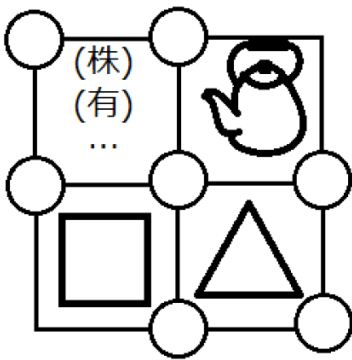
1. あいているすべての○に、かなを1文字ずつ入れましょう。
2. 絵を囲む線の上にある○に入る文字をすべて使ってうまく並べると、その絵を表す言葉ができるようになります。

絵を見て文字を埋めていくパズルです。

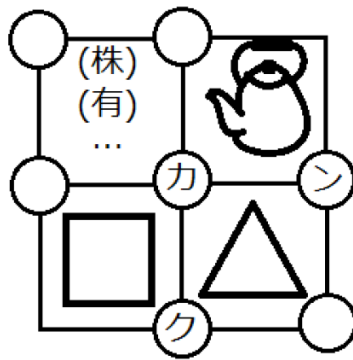
例題では「しかく」と「さんかく」がとなり合っていて、間の○2つは「か」と「く」になることがわかります。また、その上には「やかん」があり、真ん中の○には「か」が入ることがわかりました。同じようにして、その右の「ん」、下の「く」もわかります。

○に入るひらがなの順番は決まっていないということに注意して解きましょう。

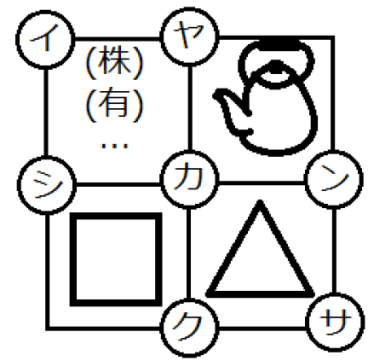
●例題●



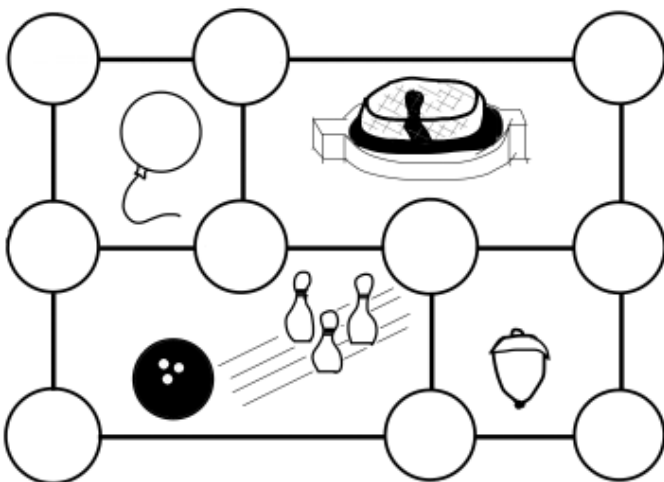
●途中経過●



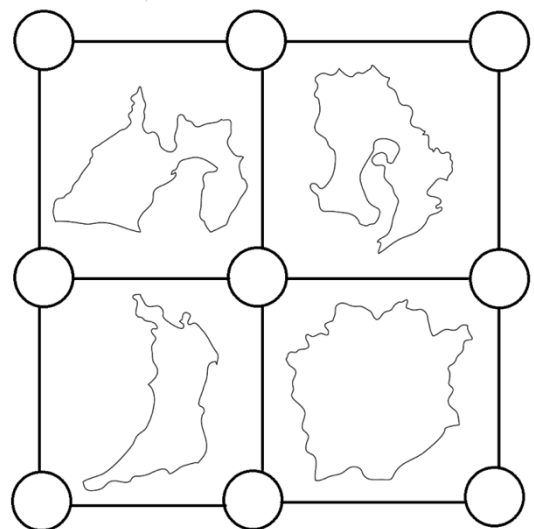
●答え●



① 作●よしもと



② 作●まどれ〜ぬ



# じゅうじ 十字パズル

## ルール

1. 空欄に漢字を入れて、上→下、左→右の方向に4つの二字熟語ができるようにしてください。
2. 3つの空欄を順に読むと三字熟語になります。

漢字2文字の熟語を4つ作るパズルです。

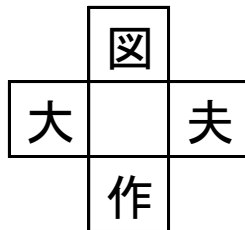
例題では、真ん中に「工」という漢字を入れることで、「図工」・「大工」・「工作」・「工夫」という4つの熟語ができています。このように、熟語によって真ん中の漢字の読み方が異なることもあります。

真ん中の空欄から見て、上・左の文字は空欄の文字の前に、下・右の文字は空欄の文字の後に

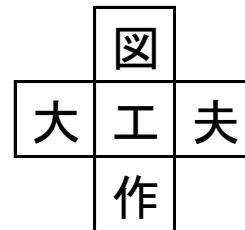
来ることに注意しましょう。

例題にはありませんが、三字熟語になるという条件から考えることもできます。

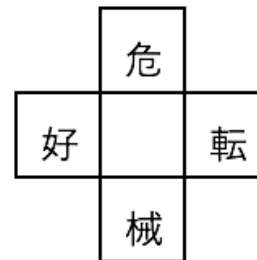
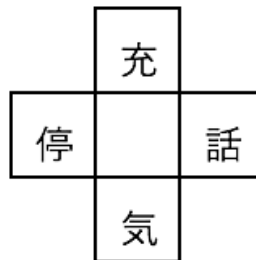
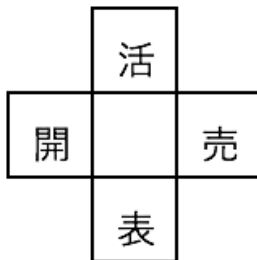
### ●例題●



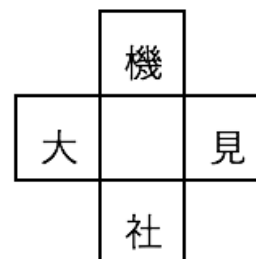
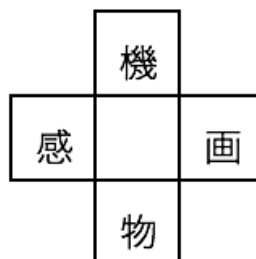
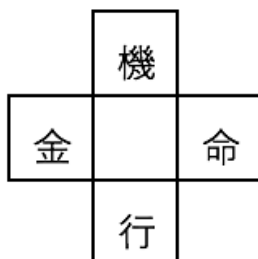
### ●答え●



### ① 作●あぼかど



### ② 作●よしもと



ペンシルパズル同好会の公式ブログ「パズル党東京支部」

<http://puzzletokyo.seesaa.net/>

- ・ 冊子の問題の答えは後日、上記ホームページで公開します。
- ・ 公式 Twitter アカウント @puzzletokyo

### 新入部員随時歓迎！

本日はお越し頂きありがとうございました。

よろしければ駒場グランプリの当企画への投票をよろしくお願いします。

投票用 QR コード(美術館として解けます)

