

19KF ハバネロ

① 数独 作●cz

→本冊子 P16 ④

② DOPPEL BLOCK 作●しもりん

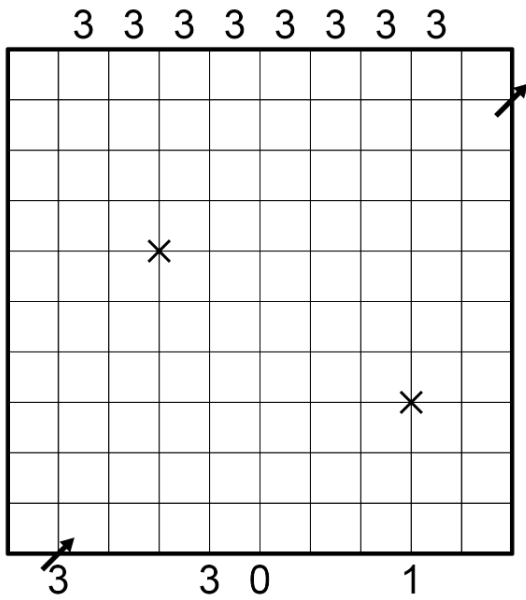
- ・ 各列各行に 1 から (一辺のマス数-2) までの数字を一つずつと、黒マスを 2 つずつ入れます。
- ・ 外に書かれた数字は、黒マスに挟まれた数字の和を表します。

	9	9	15	8
3				
3				
3				
3				
12				
3				
3				

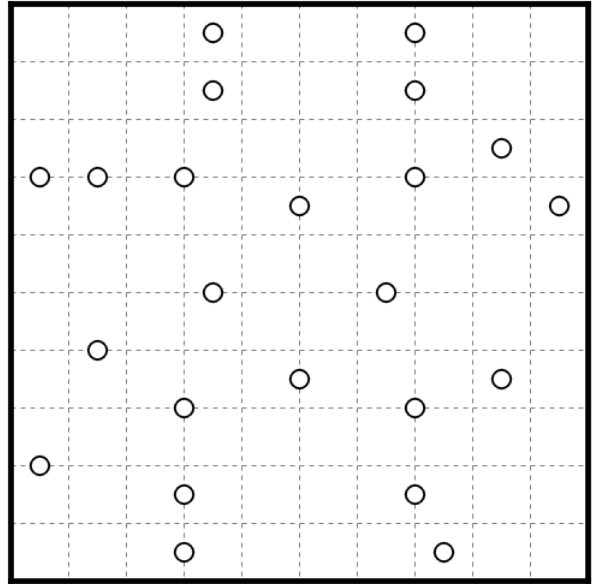
③ Tapa 作●初月葉桜

				¹ ₃									
3							¹ ₁		2				¹ ₂
		3	5			4		² ₂					
4													¹ ₃
							4			¹ ₂			
4			2	² ₂									
		3							3				
										4		¹ ₂	
		4					¹ ₁						
				² ₂								3	
		3							2				
			4			4				5			
				4									
								4				¹ ₁	
2						5							2
			¹ ₁	2						2			

4 LASER 作●ゆずっこ



5 天体ショー 作●fff



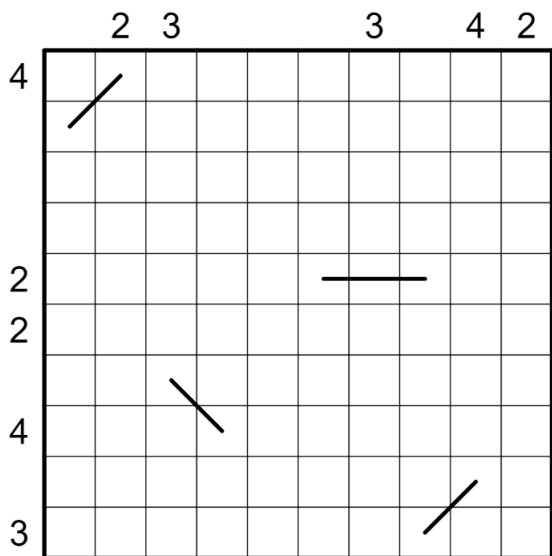
▶ JAPANESE SUMS のルール

- ・ 各列各行のいくつかのマスに、指定された数字をいくつか入れます。同じ数字は各列各行で重複して現れません。
- ・ 外に書かれた数字は、その列/行の、空きマスで区切られる連続したマスに書かれた数字の和を、左から/上から現れる順に表出しています。

▶ LASER のルール

- ・ マス目の角にタテヨコにいくつか鏡を配置し、矢印から盤面に斜め 45 度に入った光線が鏡で反射して矢印から盤面外に出るようにしましょう。
- ・ 光は盤面内をマスの対角線に沿って直進し、マスの角で鏡にぶつくと直角に反射します。
- ・ すべての鏡はちょうど一方の面で光を反射します。
- ・ 盤面内で光が交差する点は全てバツが表出されています。
- ・ 左/上に書かれた数字は、その行/列のうち光が通過するマスの数を表します。
- ・ 右/下に書かれた数字は、その線上にいくつ鏡があるかを表します。

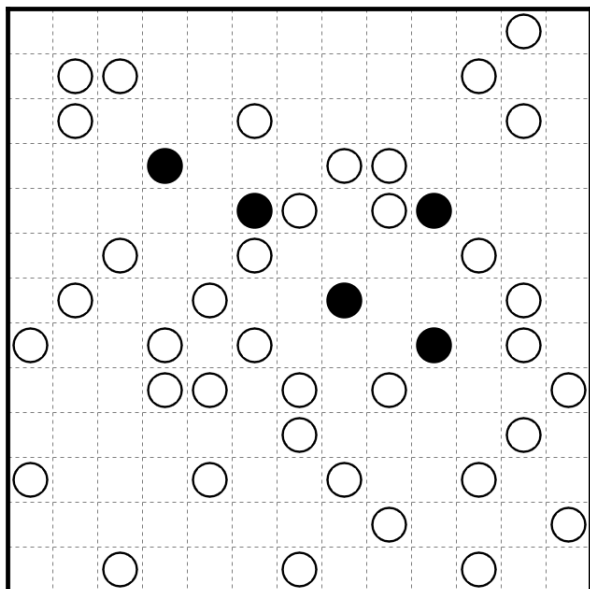
④ Sung(L or R)asses 作●fff



▶ Sung(L or R)asses のルール

- ・ 以下を除き、サングラスのルールに従います。
- ・ サングラスの片方のレンズは透明のため、外側の数字にカウントされません。

⑥ ましゅ 作●ゆずっこ



⑤ 嘘つきナンバーリンク 作●utime

1	2	3	4	5	6	7	8	9	10
11	12	13	14	7	15	16		13	11
17				16	14	18			19
20	21			18				15	22
23	24	24					25	8	5
26	6	21					27	28	29
30	17						27	25	29
31		28		32	4		12		33
19			3	20	34	32			22
10	2	30	31	23	26	33	34	9	1

▶ 嘘つきナンバーリンクのルール

- ・ 解を1つだけ持ち、しかもその解はどのマスも線が通過するようなナンバーリンクだったのですが、余分なヒント数字が紛れ込んでしまいました。元の問題を復元して解いて下さい。

⑦ 推理クロス 作●まどれ〜ぬ

	A	B	C	D	E	F	G
1							
2							
3							
4							
5							
6							
7							

- ・ 全体で黒マスは14個、「キ」は2個、「ン」は3個入る。
- ・ 「ソード」は3の列に、「シールド」はEの列に入る。
- ・ どこかに「バーバリアン」「エルドラド」「エーテル」「エツダ」「エルフ」「エント」「オーブ」「ギルド」「シルフ」「ラミア」が入る。